

KONE Care™  
Asansör ve Yürüyen Merdiven Servisi  
BAKIM VE ONARIM HİZMETLERİ



100 yılı aşkın süredir faaliyette...



Kuruluş: 1910



# Daha yaşanası şehirler için...

Asansör ve yürüyen merdiven alanında bir dünya lideri



Tüm dünyada  
400.000  
müşteri

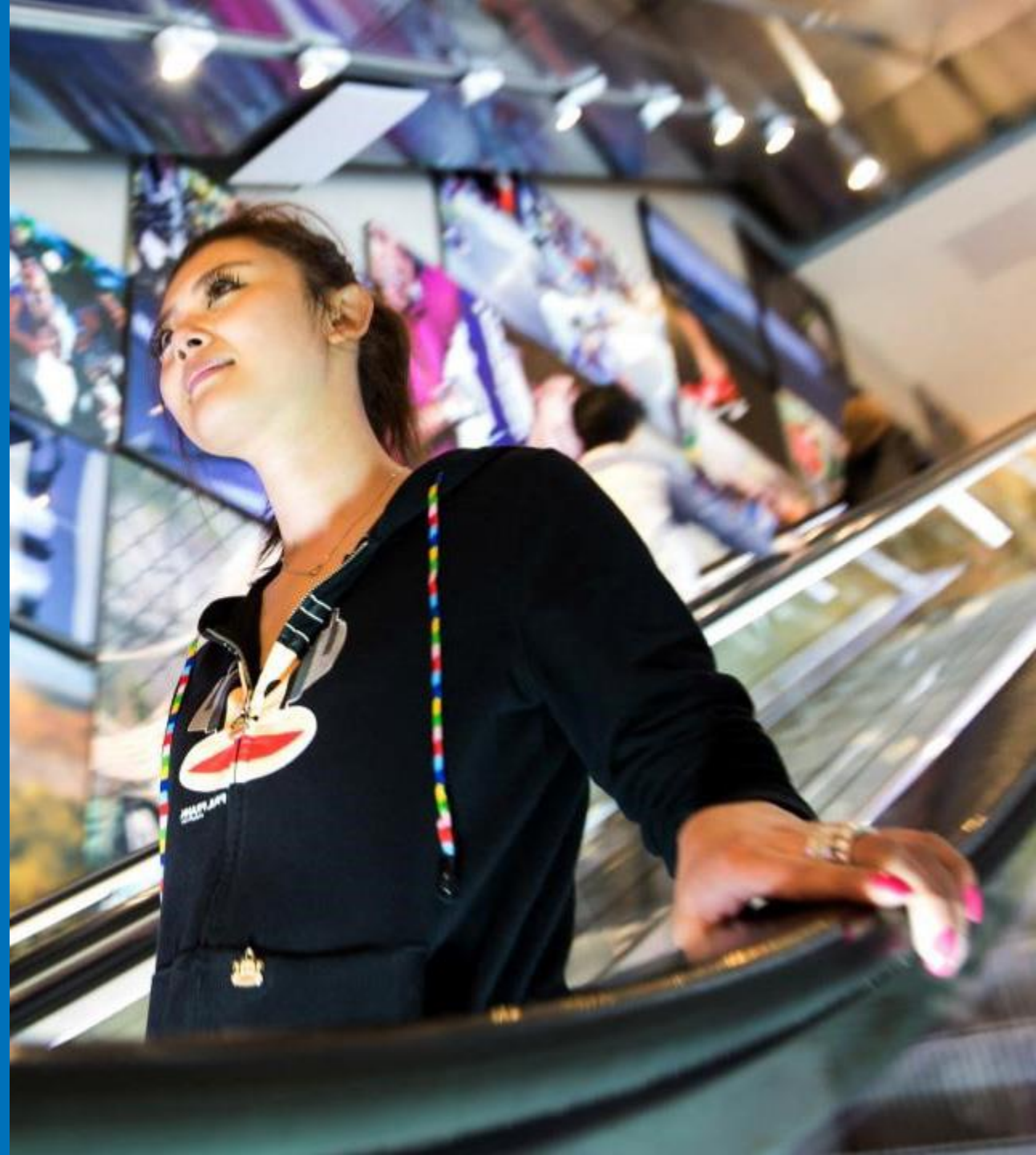
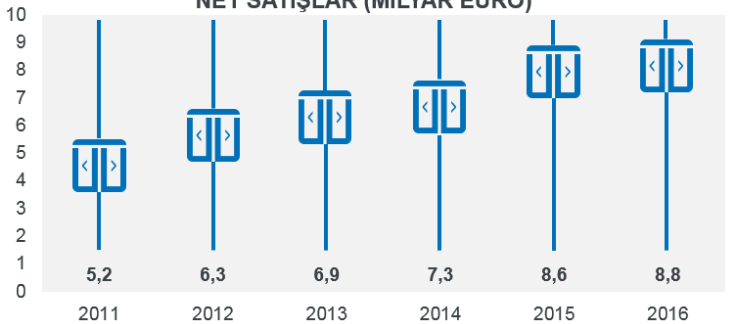


KONE bakım  
portföyünde  
1.1 milyon  
ekipman

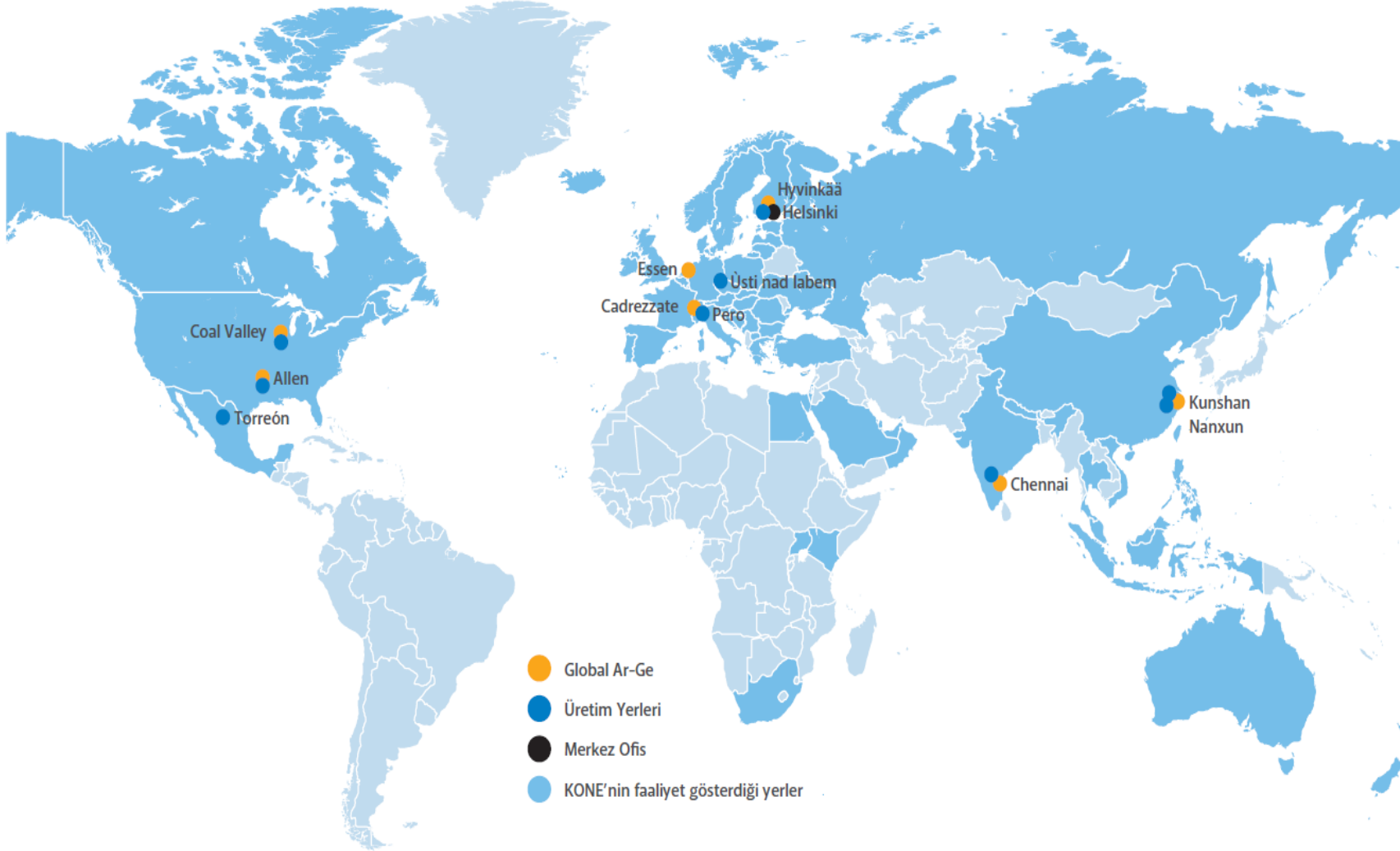
2016 yılında

8.8

milyar €  
satış hacmi



# Dünyada KONE



Tam anlamıyla  
**Global** bir firma

KONE **160'a**  
yakın ülkede faaliyet  
gösteriyor\*

**7** Fabrika

**8** Araştırma &  
Geliştirme merkezi

**1.000'i** aşkın ofis

\* KONE, 60 ülkede doğrudan ve 100'e yakın ülkede de distribütörleri aracılığı ile müşterilerine hizmet vermektedir.



## İŞİMİZ Yeni Ekipman

Her tip bina için modern  
çözümler...

Çok yönlü ürün portföyü:

- Asansörler
- Yürüyen Merdivenler
- Yürüyen Yollar
- İzleme, erişim ve destinasyon kontrol çözümleri





## İŞİMİZ Servis

Güvenlik ve güvenilirliği en üst  
düzeye taşıyan bakımlar...

Akıllı, önceden önlem alan servis  
hizmeti ve hızlı müdahale...





## İŞİMİZ Modernizasyon

Ekipmanların ömürleri boyunca optimum düzeyde çalışması ve yatırım geri dönüşünün maksimum seviyede olması için...







# KONE için tipik bir iş günü



1.1 milyondan fazla üniteye servis hizmeti

400-500 sipariş alımı

Her gün, 450 ünite teslimatı

Her gün, ~70,000 bakım ziyareti

~450,000 müşteriye hizmet sunumu

60'ın üzerinde ülkede faaliyet

Dağıtım merkezlerimiz aracılığıyla ~10,000 paket



# Kurum Kùltürümüz





## Güvenlik

Bütün çalışanlarımızın,  
ekipmanlarımızı  
kullananların ve iş  
ortaklarımızın her akşam  
evlerine sağ salim  
dönmelerini istiyoruz.





## Kalite

Tutkumuz, sürekli olarak yüksek kalite sunarak, kişilerin seyahatlerini güvenli, rahat ve güvenilir şekilde yapabilmelerini sağlamak

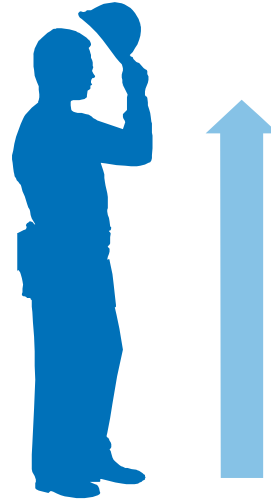




# Değerlerimiz bizleri müşteri odaklı bir kültüre doğru yönlendiriyor



Müşteri  
Memnuniyeti



Performans  
Tutkusu



Yenilenme  
Enerjisi



Birlikte  
Kazanma



Müşteri odaklı  
çözümler

KONE



## Bir endüstri lideri

Servis verdiğimiz 1 milyondan fazla asansör ve yürüyen merdiven ile her gün 1 milyardan fazla insanı taşıyoruz.

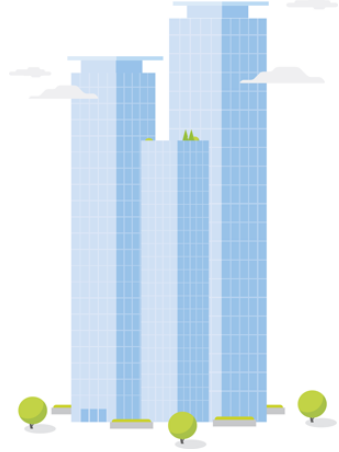




# Her tür bina için sorunsuz insan akışı



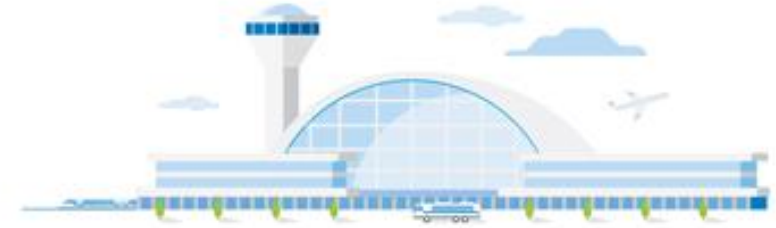
Konutlar



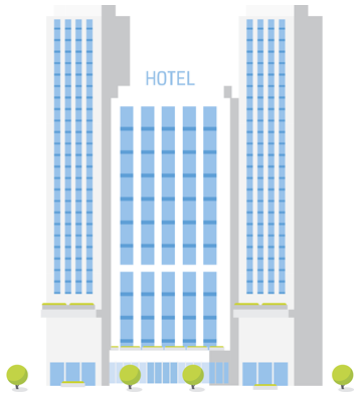
Ofisler



Alışveriş Merkezleri



Kamu taşımacılığı ve havaalanları



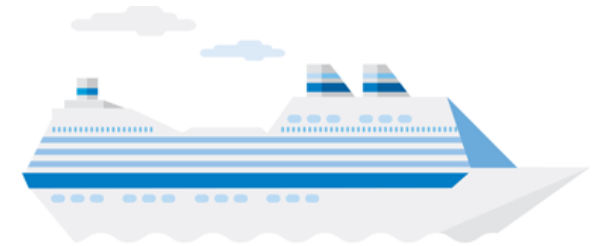
Oteller



Dinlenme, eğitim binaları ve özel binalar



Hastaneler



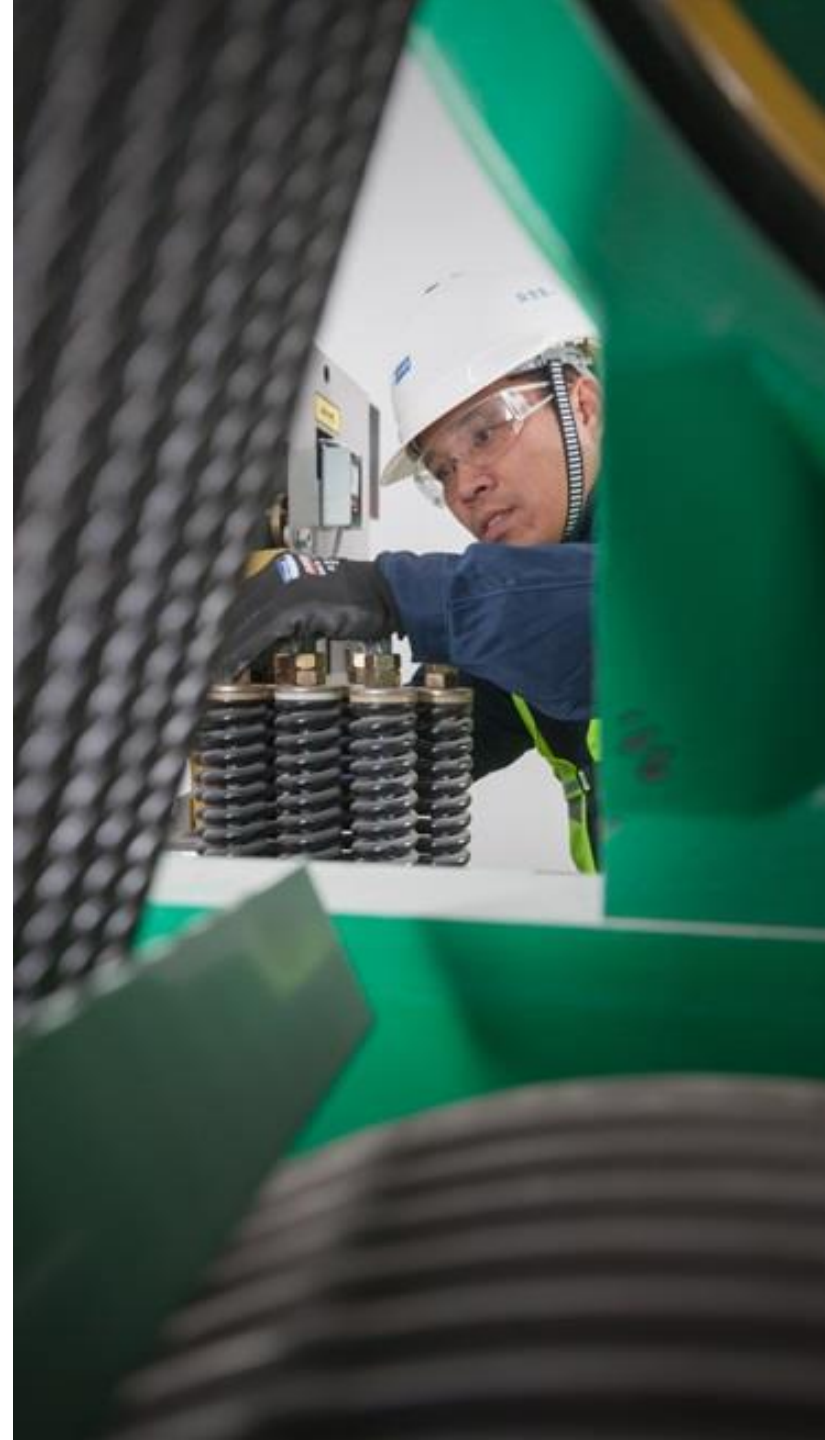
Denizcilik



# KONE bakım çözümleri

KONE'nin bakım parkında, dünyada 1,100,000'den fazla, Türkiye'de yaklaşık 15.000 asansör ve yürüyen merdiven vardır.

- Tüm marka ve modellerdeki asansör ve yürüyen merdivenler için esnek bakım hizmetleri
- Binalarda kesintisiz «İnsan Erişimi» için Modüler Bazlı Bakım
- KONE Care™ bakım sözleşmeleri, KONE uzaktan izleme hizmetleri ve 7/24 Müşteri Hizmetleri Merkezi





# KONE modernizasyon çözümleri

- Küçük iyileştirmelerden asansör ve yürüyen merdivenlerin komple yenilemelerine kadar çözümler
- Ekipmanların güvenlik, erişilebilirlik, performans, görünüm ve eko-verimliliğini iyileştirme
- Bir asansörün eko-verimliliğinde %70'e varan artışlar
- **KONE Care for Life™** hizmetiyle ekipmanın durumunu detaylı analiz ederek modernizasyonu için gerekli planlamayı sunma



# KONE «Akıllı İnsan Erişimi» çözümleri

- İnsan Akışı ve güvenlikte iyileştirme için entegre kapı ve asansör geçiş çözümleri
- KONE Destination kontrol sistemi ile optimize edilmiş asansör performansı
- Bilgi gösterge ve ekranları ile bina yöneticileri için kullanıcı ve ziyaretçilere çeşitli bilgileri sunabilme imkanı
- KONE E-Link™ ile tek bir merkezden asansör ve yürüyen merdiven operasyonlarını kolayca izleyebilme





# Bir yenilik lideri

- Müşteriler, iş ortakları, önde gelen üniversiteler ve araştırma merkezleri ile işbirliği
- 2016'da, Forbes Dergisi'nin dünyanın en yenilikçi firmaları listesinde yer aldık (#56)
- Yeni teknolojiler, kişiselleştirilmiş ve birbirine bağlantılı olan servisleri gerçek zamanlı sunmamıza fırsat veriyor.
- Müşteri ve kullanıcılarımıza kullanım kolaylığı, verimliliği ve yeni bir kullanıcı deneyimi sağlıyoruz.



# Sektörümüzü deęiřtiren yenilikler



## BAZI ÖRNEKLER



KONE MonoSpace®  
makine dairesiz asansör



KONE UltraRope®  
yüksek binalar için halat teknolojisi



KONE JumpLift şantiye kullanımı asansörü



KONE NanoSpace™ asansör  
modernizasyon çözümü



KONE EcoMod™ yürüyen merdiven  
modernizasyon çözümü



KONE InnoTrack™ yürüyen yol



Yeni nesil KONE MonoSpace®  
ve MiniSpace® asansörleri



Ödül kazanan tasarımlar



KONE People Flow Intelligence  
akıllı insan akışı çözümleri





joined forces with



With  
Watson



## Asansör ve yürüyen merdivenler için akıllı servis burada

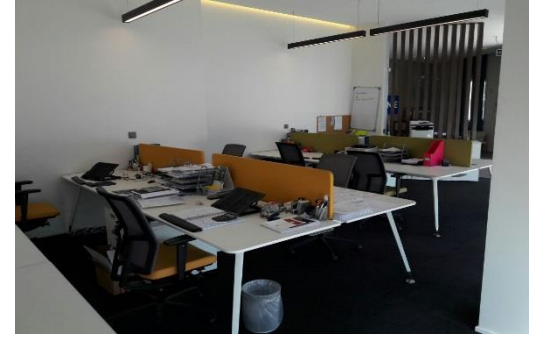
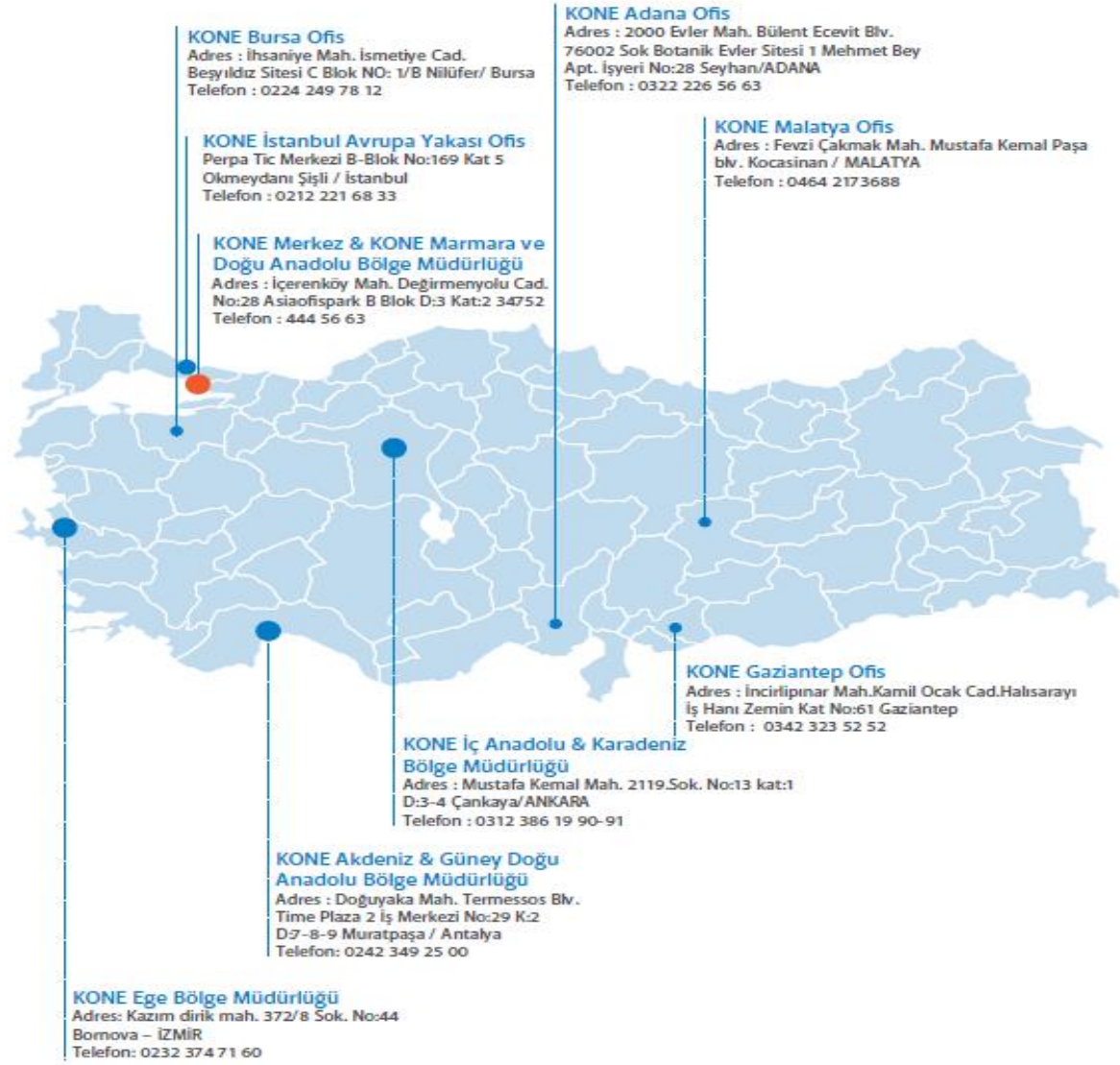
KONE, gerçek zamanlı veri çözümlemesine dayalı yeni «24/7 Connected Services» bağlantılı servisler sistemi ile asansör ve yürüyen merdiven bakımlarında devrim yapıyor.

Bu, müşteriler için artırılmış güvenlik seviyesi, tam şeffaflık ve daha fazla değer demek.

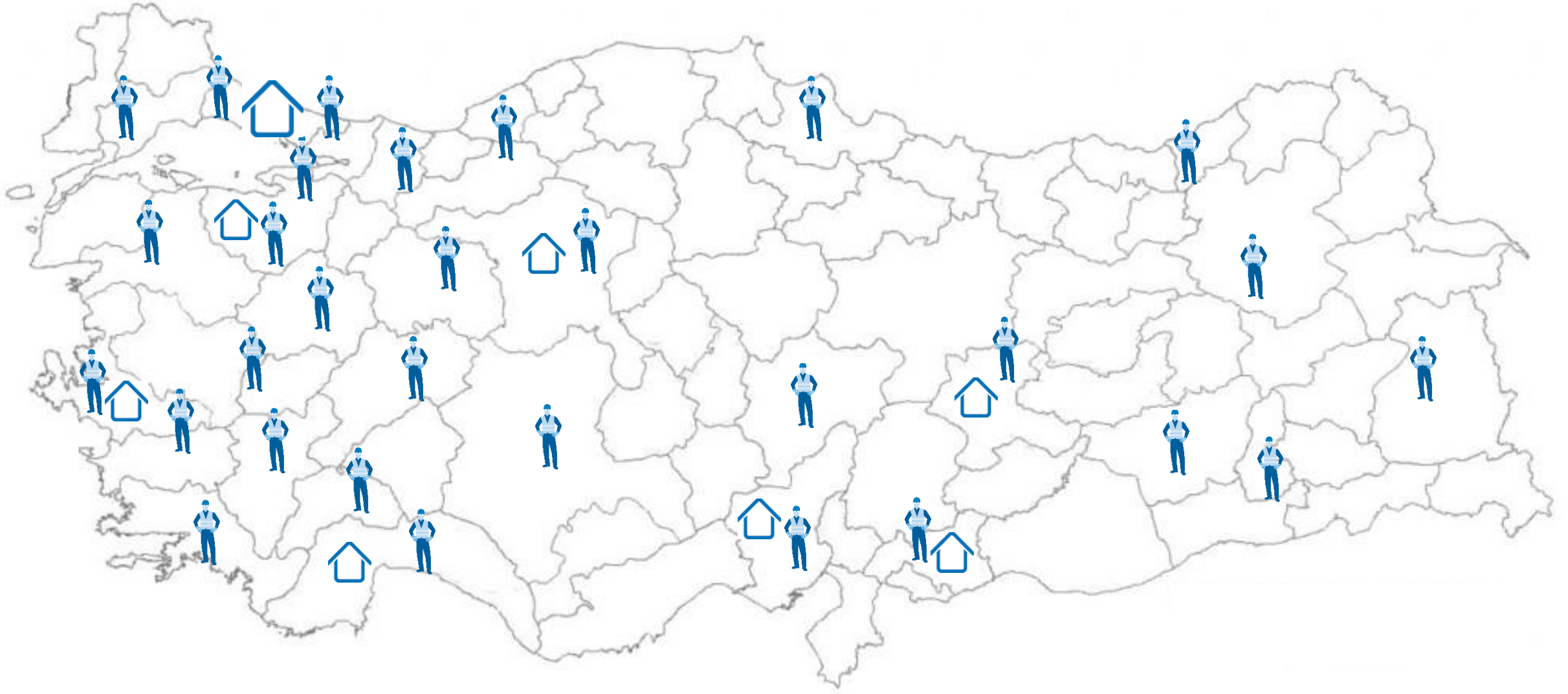




# KONE Türkiye Ofis ve Müdürlüklerimiz



# Yaygın servis ađımız ve depolarımızla Türkiye'nin her yerine hızlı ve profesyonel hizmet...





# KONE Care Modüler Bakım Metodu™



- Müşterilerimiz için Faydaları
  - KONE Care Modüler Bakım Metodu™ (MBM) ekipman ömrü boyunca güvenli bir şekilde yüksek performans göstermesini sağlar. Ekipmanların kapalı kaldığı süreyi azaltır.
  - MBM bakım sistemi tüm mevzuat ve standartlara uygundur.
- Servis Tanımı
  - KONE Care Modüler Bakım Metodu™ global standartlara göre tasarlanmıştır.
  - Bakımlar, her ekipmana özel olarak planlanmış ve doğru aralıklarla ekipmanların teknik modüllerine göre uygulanır.
  - Bakım faaliyetleri, profesyonelce yapılır ve düzenli denetimlerle kalitesi temin edilir.
  - Servisimiz ilgili tüm yasa ve yönetmeliklerle uyumludur.



# KONE Customer Care Center™ Müşteri Hizmetleri



- KONE Customer Care Center™, müşteri ve son kullanıcılar için 7/24 destek sunar.
- Arıza Çağrı Hizmeti, hemen müdahale gerektiren beklenmedik arızaların çözüme kavuşturulmasını sağlar.
- Geliştirilmiş Arıza Müdahale Süreleri, müdahale hizmetinin hızlı ve karşılıklı kararlaştırılmış süre içinde verilmesini taahhüt eder.





# KONE Care™ Hizmetleri

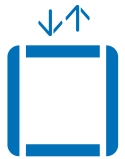


- **Servis Onarım Hizmeti** ile hatalı çalışan veya parça arızası olan ekipmanlar onarılır. Konusunda uzman ve eğitimli KONE teknisyenlerimiz, periyodik bakım esnasında ihtiyaçları tetkik ederek, ekipman faaliyetini aksatmaksızın gerekli onarımları yapar.
- **Asansörden Kurtarma Hizmeti**, asansörde kalmış kullanıcıların hızlı ve güvenli bir şekilde kurtarılmalarını sağlar.
- **KONE Clinica™ Hizmeti**, tekrarlayan sorunlara sahip ekipmanlar içindir. KONE Clinica™ uzmanları, detaylı inceleme ile sebepleri ve düzeltici eylemleri tespit eder.



# KONE Care™ Seçenekleri

- KONE'nin size özel tasarlanmış bakım ve arıza müdahale hizmetleri ile ihtiyaçlarınıza uygun servis seçeneklerini tercih edebilirsiniz:
  - Bakım zamanları
  - Arıza müdahale süreleri ve vakitleri
  - Yedek parça dahil bakım paketleri
  - Farklı faturalama ve ödeme seçenekleri





# Referanslarımız





# MASLAK 1453

İSTANBUL

İstanbul Avrupa yakasının en gözde yaşam yerlerinden olan Maslak'ta inşa edilen Ağaoğlu Maslak 1453 Projesi ormanın büyüğü ile beraber yaşama ve aynı anda büyük şehrin hizmetlerinden maksimum yararlanma imkanı sunuyor.

**Bina Profili** : Çok amaçlı  
**Kat Sayısı** : 2-55  
**KONE Çözümleri** : Toplam 265 adet  
KONE N Minispace™, Kone S  
Monospace®, Kone N Monospace®  
Asansör, ve toplam 72 KONE  
Travelmaster™ 110, Kone  
Travelmaster™ 115 Yürüyen Merdiven





# VODAFONE ARENA

İSTANBUL

42.000 kişilik kapasiteye sahip Türkiye'nin İlk Akıllı Stadyumu olan Vodafone Arena hem eşsiz mimarisi hem de teknik özellikleriyle çevreye uyum sağlamış ve İstanbul'un dokusu haline gelmiştir.

**Bina Profili** : Stad  
**Kat Sayısı** : 3-6  
**KONE Çözümleri** : Toplam 14 adet KONE S Monospace®, KONE N Monospace® Asansör ve 8 adet KONE Travelmaster™ 110 Yürüyen Merdiven



# SINPAŞ ALTINORAN

ANKARA

"Ankara'nın merkezinde en değerli bölgelerden biri olan Çankaya'da 1,850,000 m<sup>2</sup>lik alan üzerinde kurulan Altınoran projesi, eşsiz rekreasyon alanlarıyla birlikte Türkiye'nin en büyük konut projelerinden biri konumundadır. 65 hektarlık alanda göl, koru, yüzme havuzları, buz pateni pisti, suni kar kullanan kayak alanları ve Türkiye'nin ilk Skywalk platformu bulunmaktadır."

**Bina Profili** : Rezidans  
**Kat Sayısı** : 7-40  
**KONE Çözümleri** : Toplam 200 adet  
KONE N Minispace™ - KONE N  
Monospace® - Transys Asansör





# RIXOS TEMA PARK

ANTALYA

Rixos Grup bünyesindeki Eko Temalı Parklar Turizm İşletmeleri aracılığıyla Belek'te kurulan Turizm Kompleksi 76 futbol sahası büyüklüğündedir. Antalya Turizm Kompleksinde 235 oda kapasiteli otel ve Eko Temalı Park adlı bir eğlence merkezi bulunuyor.

**Bina Profili** : Çok amaçlı

**Kat Sayısı** : ...

**KONE Çözümleri** : 22 adet KONE N Monospace Asansör, 6 adet KONE Travelmaster™ Yürüyen Merdiven



# AYPARK

İZMİR

Katal İnşaat tarafından İzmir'in en güzel bölgelerinden biri olan Karşıyaka'da hayata geçirilen Aypark Residence, iki blokta 217 daireden meydana gelmektedir. Projede, Açık otopark, Açık yüzme havuzu, Çocuk oyun alanları, Çocuk yüzme havuzu, Fitness merkezi yer almaktadır.

**Bina Profili** : Rezidans  
**Kat Sayısı** : 19-21  
**KONE Çözümleri** : 6 adet KONE N MonoSpace®



# ANKARA METRO

ANKARA

Ankara Metrosu sisteminde işletilen raylı sistemler; Kızılay - Batıkent (M1) 14,661 km., Kızılay - Çayyolu (M2) 16,590 km., Batıkent - Sincan/Törekent (M3) 15,360 km.dir. 2014 yılında açılan M2 ve M3 hatları ile toplam hat uzunluğu 46,611 km.'ye çıkan, Ankara Metrosu çift hatlı, ağır raylı sistem olup, 34 istasyon ve bir depodan oluşmaktadır. Ankara Metrosu sistemi, 90 saniyelik servis aralıkları çalışabilmekte ve saatte 80 km hız yapabilmektedir. Sayısı artmaya devam eden 198 adet araçla hizmet vermektedir.

**Bina Profili** : Metro

**Kat Sayısı** : ...

**KONE Çözümleri** : 64 KONE

Monospace® Asansör, 12 KONE

Travelmaster™ Yürüyen Merdiven



# MİLAS BODRUM HAVALİMANI

MUĞLA

Milas-Bodrum Havalimanı bir iç hat bir dış hat terminali ile yılda üç milyona yakın yolcuya hizmet vermektedir. Milas-Bodrum Havalimanı 1997 yılında hizmete açılmış olup, o tarihte yapılan terminal binası ile iç ve dış hat yolcularına hizmet vermeye başlamıştır. 1998 yılında ise 14.686 m2 kapalı alana sahip 2.000.000 yolcu/yıl kapasiteli dış hatlar terminali yapılmış, zamanla iç hat trafiğinde büyük artış olduğundan bu dış hatlar terminali, iç hatlar ve dış hatlar olarak kullanılmaya başlanmıştır. Yap-işlet-devret modeline göre 5.000.000 yolcu/yıl kapasiteli, 95.927 m2 kapalı alana sahip yeni bir dış hatlar terminal binası yapılarak 2012 yılından itibaren hizmet vermeye başlamıştır.

**Bina Profili** : Havalimanı  
**Kat Sayısı** : ...  
**KONE Çözümleri** : 28 adet KONE MonoSpace® Asansör ve 18 adet KONE TravelMaster™ Yürüyen Merdiven





# ADANA ENTEĞRE SAĞLIK KAMPÜSÜ

ADANA

Toplam 1.550 yatak kapasiteli 3 farklı hastaneyi kapsayan bir entegre sağlık kampüsü projesi olan "Adana Entegre Sağlık Kampüsü" projesi, Sağlık Bakanlığı tarafından Kamu Özel İşbirliği modeli ile gerçekleştirilecek olup Türkiye'nin güneyinde Adana ilinin Yüreğir ilçesinde yer alacak ve toplam 318.504 m2 alan üzerine kurulacaktır. Proje kapsamında 1.300 yatak kapasiteli Ana Hastane, 150 yatak kapasiteli Fizik Tedavi ve Rehabilitasyon Hastanesi ve 100 yatak kapasiteli Yüksek Güvenlikli Adli Psikiyatri Hastanesi bulunmaktadır. Ana hastane, ortak bir çekirdek yapı etrafına kurulmuş olan 4 adet bloktan oluşmaktadır ve içerisinde 182 yatak kapasiteli Onkoloji Hastanesi, 185 yatak kapasiteli Kardiyoloji ve Kardiyovasküler Hastanesi, 349 yatak kapasiteli Kadın Doğum ve Çocuk Hastanesi ve 584 yatak kapasiteli Genel Hastane bulunmaktadır.

**Bina Profili** : Çok amaçlı

**Kat Sayısı** : ---

**KONE Çözümleri** : KONE N

MonoSpace®, KONE S MonoSpace® ve KONE TranSys™ tiplerinde toplam 104 Asansör ve 26 adet KONE

TravelMaster™ 110 Yürüyen Merdiven bulunmaktadır.

# ADANA SEHİR HASTANESİ





# NATURA PARK

KONYA

Binko Yapı ve Sami Güler Yapı ortaklığında yapılan Natura Park, Konya'nın Selçuklu ilçesinin her geçen gün daha da gelişen ve prim yapan bölgesi Yazır'da yer alıyor 109.258 m<sup>2</sup> bir alanda yükseliyor. 109.258 m<sup>2</sup> bir alanda toplam 238.500 m<sup>2</sup> inşaat alanından oluşan projede, 715 dairenin ve 12.500 m<sup>2</sup> alana sahip 37 mağaza da bulunuyor. Şehir merkezinin yakınında ve ulaşım ağlarının kesişme noktasında yer alan proje, aynı zamanda tramvaya da yürüme mesafesinde konumlanmakta.

**Bina Profili** : Rezidans  
**Kat Sayısı** : 9-12  
**KONE Çözümleri** : 68 adet KONE Monospace®



# SINPAŞ AQUA CITY

DENİZLİ

Köklü tarihi ve hızla büyüyen ekonomisiyle birlikte zengin doğa ve su kaynaklarına sahip Denizli'de, suyla iç içe bir yaşamı yeniden yorumlayan Sinpaş AquaCity projesinde, toplam 210 bin m<sup>2</sup>'lik proje alanı içerisinde 4 ayrı yaşam seçeneği yer alıyor. Maldiv bölgesinden gelen kumuyula kumsal hayatı sunan Aqua Beach, su kenarındaki yalılarıyla Aqua Mansion, göl ve bahçe evleriyle Aqua Homes & Garden ve Denizli'nin en yüksek kuleleri Aqua Towers.

**Bina Profili** : Rezidans  
**Kat Sayısı** : 2-31  
**KONE Çözümleri** : 31 adet  
**KONE N Monospace®**, 10 adet **KONE N Minispace™**



# GAZİANTEP İKONOVA

GAZİANTEP

Gaziantep'in Şehitkamil ilçesinde Şireci-Acarsan işbirliği tarafından hayata geçirilen ve 52 farklı konut tipinin bulunduğu Gaziantep'in yeni cazibe merkezi Gaziantep İkonova projesinde 47 katlı 1 kule ve 27 katlı 6 kule olmak üzere 7 blok olarak yükselen toplamda 570 adet daire yer alıyor.

Şehrin merkezinde inşa edilen Projenin bir kulesi 162 metre yükseklikle şehrin en yüksek binası unvanını elinde bulunduruyor.

**Bina Profili** : Rezidans  
**Kat Sayısı** : 47  
**KONE Çözümleri** : KONE N MiniSpace™  
ve KONE S MiniSpace™ tipinde olmak üzere toplam 35 Asansör





İstanbul Avrupa Yakası İkitelli'de TEM yolu üzerinde bulunan ve karma konseptli bir proje olan Torunlar GYO Mall of İstanbul'da toplam 1.081 konut yer alıyor

# MALL OF İSTANBUL

İkitelli, İstanbul







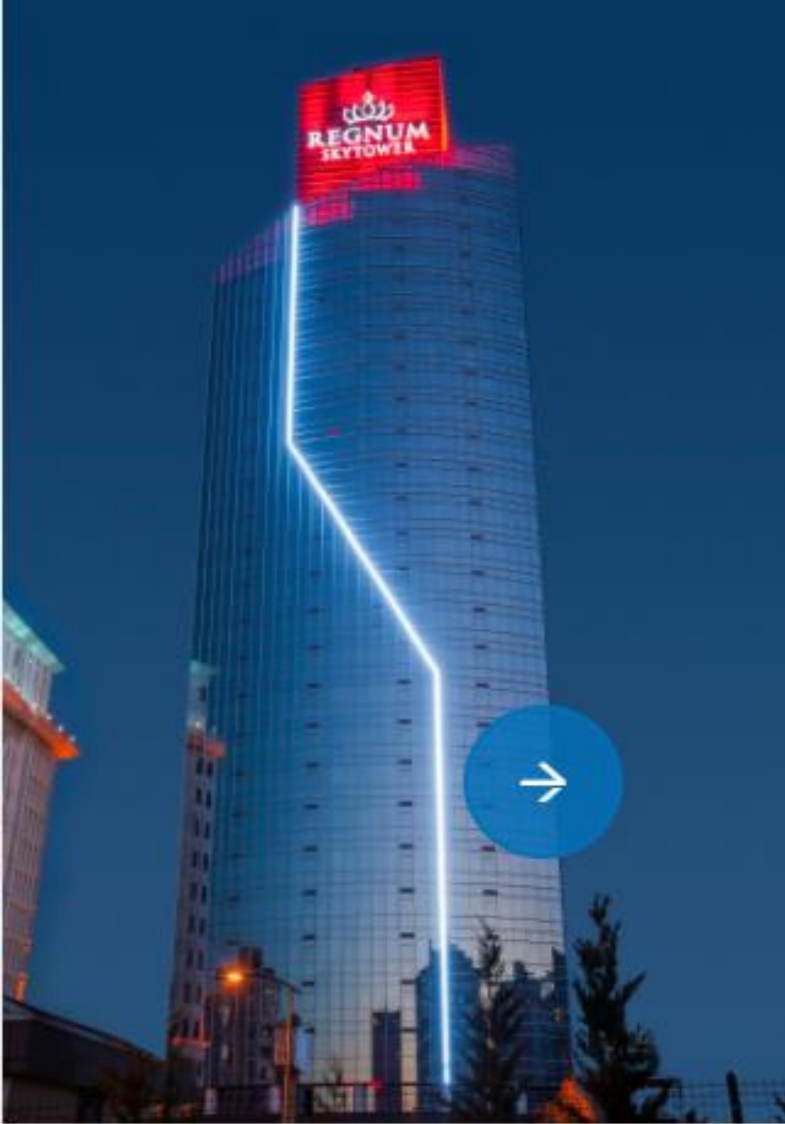
MARKANTALYA AVM de 26 Katlı 52 Yürüyen Merdiven ve 19 Asansör ile yaşam akışını hızlandıran çözümler sunmaktayız. Bu kapsamda iş dünyasının tüm ihtiyaçlarına yanıt vererek hizmetler ve sosyal yaşamın aynı noktada buluşmasına yardımcı oluyoruz.



TERRA CITY AVM 25 Yürüyen Merdiven, 9 Asansör ile Antalya nın en prestijli Avm lerinde bulunuyoruz.







36 Katlı ve 150 metre yüksekliğinde bir ofis ve yaşam merkezi bulunan, Uzaltaş, Öztürk Holding ve Canpa'nın güvencesi ve deneyimini taşıyan ve Ankara'nın en prestijli adreslerinden olan Konya Yolu'nda inşaa edilen Regnum Sky Tower ile iş dünyasının tüm ihtiyaçlarına yanıt verecek hizmetler ve sosyal yaşam buluşmaktadır.

REGNUM SKY TOWER



# Bakım hizmeti verdiğimiz bazı kamu kurum ve kuruluşları



T.C. Cumhurbaşkanlığı  
Tarabya Yerleşkesi (Huber Köşkü)



T.C. Başbakanlık  
Merkez Kampüs ve Çankaya Köşkü



TÜRKİYE ATOM ENERJİSİ KURUMU





# Teşekkür ederiz.

---

KONE Türkiye

444 5663

[www.kone.com.tr](http://www.kone.com.tr)





Dedicated to People Flow™

